

A photograph of a woman and a man in winter clothing. The woman, on the left, is wearing a grey turtleneck sweater, a grey coat, and blue fuzzy earmuffs. She is smiling and touching the man's face. The man, on the right, is wearing a red knit hat, a yellow puffer jacket, and a black and white plaid scarf. They are standing outdoors, possibly on a balcony or near a window, with a metal railing visible in the background. The image has a red gradient overlay on the left side.

Kela|Fpa[®]

Kelan tuet opiskelijalle ja palvelukanavat

Henriika Arvonon
20.9.2024



Sisältö

- Kelan tuet opiskelijoille
 - Opintotuki
 - Kuntoutus ja kuntoutusraha
- Lakimuutokset etuuksissa
- Kelan palvelukanavat
- Kysymyksiä

Kela|Fpa[®]

Kelan tuet opiskelijalle

Opintotuki



- Opintoraha
 - Arviota voi laskea laskurilla
 - Opintorahan määräytymisperusteet www.kela.fi
- Opintolainan valtioneuvoston tuki
 - Jos asiakkaalla on oikeus opintolainaan, otetaan se perustoimeentulotuksessa tulona huomioon
 - Opintolainan nostamista ei edellytetä ala-ikäiseltä opiskelijalta. Lisäksi harkinnalla opintolainaa voidaan jättää huomioimatta opiskelijalta, jolla on esim. jälkihuoltoasiakkuus, vakava sairaus tai muu terveydellinen haaste

Kuntoutus ja kuntoutusraha

Nuoren ammatillinen kuntoutus

- 16-29-vuotiaalle nuorelle, jonka toimintakyky on olennaisesti heikentynyt
- Erityisesti nuorille, jotka ovat ilman opiskelua tai työpaikkaa tai opiskelut ovat keskeytyneet/vaarassa keskeytyä
- Tavoitteena tukea nuorten toimintakykyä, elämänhallintaa sekä opiskelu- ja työkykyä
- Esim. nuotti-valmennus
- Ei tarvita hakemusta tai lääkärinlausuntoa

Ammatillinen kuntoutus

- Erilaisia kuntoutusvaihtoehtoja työelämään suuntaamiseksi
- Esim. koulutus -> opiskelupaikka pitää olla tiedossa
- Tavoitteena on, että koulutuksen avulla voi sijoittua työhön, jossa sairaus tai vamma ei aiheuta rajoituksia tai jossa rajoitukset ovat mahdollisimman vähäisiä.
- Tarvitaan hakemus ja lääkärinlausunto



Nuotti-valmennus – Kenelle?

- Heikentynyt toimintakyky haittaa tai estää opintomahdollisuuksien suunnittelua tai työllistymistä
- Nuori ei yksin kykene tai ole motivoitunut suunnittelemaan elämänsä eteenpäin
- Nuori tarvitsee ammatillisen kuntoutuksen tukea löytääkseen motivaation ja keinoja tulevaisuuden suunnitteluun
- Opinnot tai ase- ja siviilipalvelus on keskeytynyt ja tulevaisuuden suunnitelmat puuttuvat
- Nuori on vapautumassa tai vapautunut vankilasta ja ammatillinen jatkosuunnitelma on epäselvä



Nuotti-valmennus – Kenelle ei?

- Akuutti hoitoa vaativa päihdeongelma tai akuutti psykoosi
- Nuori on työssä osa- tai kokoaikaisesti
- Nuori opiskelee (jos opintojen keskeytymisen uhka, tilannetta arvioidaan yksilöllisesti)
- Kuntoutusraha maksussa esim. opintoihin tai nuori on muussa työllistymistä edistävässä palvelussa
- Olemassa oleva hoitosuhde → hoitotaho vastaa hoidosta ja kuntoutuksesta
- Pitkittynyt työkyvyttömyys (sairauspäiväraha, kuntoutustuki/työkyvyttömyyseläke)
- Nuori on jo toisen toimijan työllistymistä edistävässä palvelussa (esim. uravalmennus tai työkokeilu). Poikkeus: kuntouttava työtoiminta.

Nuoren kuntoutusraha

- 16-19-vuotiaalle
- Työ- tai opiskelukyky olennaisesti heikentynyt
- Tarve erityisille tukitoimille esim. säännöllinen terapia, pedagogiset tukitoimet koulussa
- Henkilökohtainen opiskelu- ja kuntoutumissuunnitelma (KHOPS)
- Tarvitaan lääkärin B-lausunto
- Kelassa tutkitaan ammatillisen kuntoutuksen mahdollisuus

Kuntoutusraha

- 16-67-vuotiaalle
- Maksetaan ammatillisen kuntoutuksen ajalta esim. koulutus
- Maksetaan nuoren ammatillisen kuntoutuksen ajalta esim. Nuotti-valmennus

Kela|Fpa[®]

**Tulossa olevia
lakimuutoksia etuuksiin**

Muutokset Kelan etuuksiin vuonna 2025

Tammikuu

Jo päätetyt muutokset 1.1.2025 alkaen

Kansaneläkeindeksin korotus eläkkeisiin, vammaistukiin, rintamalisiin, sotilasavustukseen ja perustoimeentulotukeen X,X %.

Yleisen asumistuen maksaminen omistusasuntoihin päättyy.

Työllisyyspalveluiden järjestämisvastuu siirtyy kuntien työllisyysalueille.

Kotoutumisen vastuiden siirtyminen kunnille.

Viranomaisille velvollisuus ohjata kotoutumista edistävien palvelujen piiriin uuden kotoutumislain myötä.

Kotihoidon tukitietojen yhdistäminen oleskelulupatietoihin ja välitys kuntiin

Suunnitellut muutokset 1.1.2025 alkaen

Sairaanhoitokorvausten korotukset ja laajennukset yksityisen terveydenhuollon palveluissa.

Opiskeluterveydenhuollon hoitotakuun väljentyminen 23 vuotta täyttäneillä korkeakouluopiskelijoilla

Yleisen asumistuen muutokset: varallisuusharkinta, yrittäjätulojen harkinta ja kuntaryhmämuutokset

Eläkkeensaajan asumistuen muutokset: tulojen ja varallisuuden vaikutusta tukeen kiristetään.

Työttömyysetuuksien korotusosista luovutaan ja osittaisen työmarkkinatuen vähimmäismäärää alennetaan.

Kansaneläkkeen, kuntoutusrahan ja sairauspäivärahan alaikärajan nosto 16 vuodesta 18 vuoteen

Kuntoutusrahaa ja nuoren ammatillista kuntoutusta koskevat muutokset.

Sairauspäivärahan laskukaavan muutos

Kansaneläkkeiden maksun lopettaminen muualla EU:ssa asuville

Lääkekorvausten alkuomavastuun korotus 50 eurosta 70 euroon ja sitominen indeksiin

Maahanmuuttolainsäädännön vastaisesti Suomessa oleskelevien henkilöiden terveydenhoito-oikeuksien kaventaminen

Keliakian huomioiminen perustoimeentulotuessa 1.3.2025 alkaen

Toukokuu

Suunnitellut muutokset 1.5.2025 alkaen

Alle 23-vuotiaita opiskelijoita koskeva terapiatakuu osaksi korkeakouluopiskelijoiden opiskeluterveydenhuoltoa

Elokuu

Suunnitellut muutokset 1.8.2025 alkaen

Opiskelijat siirtyvät yleisestä asumistuesta opintotuen asumislisän piiriin

Koulumatkatukea vain maksuttoman koulutuksen opiskelijoille

Kuntoutusrahasta opintotukeen estävä etuus.

Lakimuutosten voimaantulon ajankohta täsmentyy syksyn aikana.



Opiskelijat, nuoret

- Suunnitteilla on nostaa kansaneläkkeen, kuntoutusrahan (ml. nuoren kuntoutusraha) ja sairauspäivärahan alaikäraja 16 vuodesta 18 vuoteen.
- Jatkossa työkyvyttömyyseläkkeen voisi saada aikaisintaan 18-vuotiaana. Koskee myös määrääikaista työkyvyttömyyseläkettä eli kuntoutustukea.
- Muutos koskisi vain uusia myöntöjä (vuonna 2009 ja sen jälkeen syntyneet).
- Hallituksen esitys eduskuntaan viikko 39.
- [Lisätietoja STM:n sivuilla.](#)

Opiskelijat, nuoret

- Suunnitteilla on siirtää opiskelijat yleisen asumistuen saajista opintotuen asumislisän saajiksi 1.8.2025. Muutoksessa palautetaan asumislisä, joka jatkossa olisi 216 e/kk, 248 e/kk tai 296 e/kk riippuen kuntaryhmästä (1-3).

[Lisätiedot OKM:n sivuilla.](#)

- Lisäksi suunnitteilla on rajata koulumatkatukioikeus vain niille opiskelijoille, jotka ovat oikeutettuja toisen asteen maksuttomaan koulutukseen. Muutos tulisi voimaan 1.8.2025.

[Lisätiedot OKM:n sivuilla](#)



Nuoren ammatillinen kuntoutus

- Suunnitteilla on, että nuoren ammatillinen kuntoutus kohdennetaan opiskelun ja työelämän ulkopuolella tai muutoin syrjäytymisvaarassa oleville nuorille. Sairaus- tai vammadiagnoosia ei jatkossakaan edellytetäisi.
- Osallistuminen nuoren ammatillisen kuntoutuksen valmennuksellisiin palveluihin (Nuotti-kuntoutus) ei enää pääsääntöisesti oikeuttaisi kuntoutusrahaan.
- Opintotukea ei jatkossa myönnetä, jos henkilö saa Kelan kuntoutusrahaa.
- *Hallituksen esitys eduskuntaan vko 39.*
- [Lisätiedot STM:n sivuilla.](#)



Kela|Fpa[®]

Kelan palvelukanavat

Kelan palvelukanavat henkilöasiakkaille



Asioi verkossa aina kun voit

www.kela.fi/omakela



Puhelimesta arkisin klo 9–16

Asuminen 020 692 210

Eläkkeet 020 692 202

Kansainväliset tilanteet 020 634 0200 (klo 10–15)

Kuntoutus ja vammaistuet 020 692 205

Opiskelu ja asevelvollisuus 020 692 209

Perintäkeskus 020 634 4940 (klo 10–15)

Sairastaminen ja kortit 020 692 204

Toimeentulotuki 020 692 207

Turvakieltoasiakkaat 020 635 3500

Työttömyys 020 692 210

Vanhemmuus 020 692 206



Varaa puhelinaika

Varaa aika soittamalla tai verkossa

www.kela.fi/varaa-aika

- Myös tulkkaus mahdollista



Tule tarvittaessa käymään

Palvelu- ja asiointipisteet

www.kela.fi/tule-kaymaan

- Myös tulkkaus mahdollista



Postita hakemus ja liitteet

Postiosoite: Kela, PL 10, 00056 KELA

Kelan lomakkeet

www.kela.fi/lomakkeet

Varaa asiakkaallesi aika Kelaan

1

Jos sinulla on Suomi.fi-valtuudet, voit varata asiakkaalle ajan puhelinpalveluun. Voit myös ilmoittaa tulkin tarpeesta ajanvarauksen yhteydessä.

[Ajan varaaminen asiakkaalle | Kumppanit | Kela](#)

2

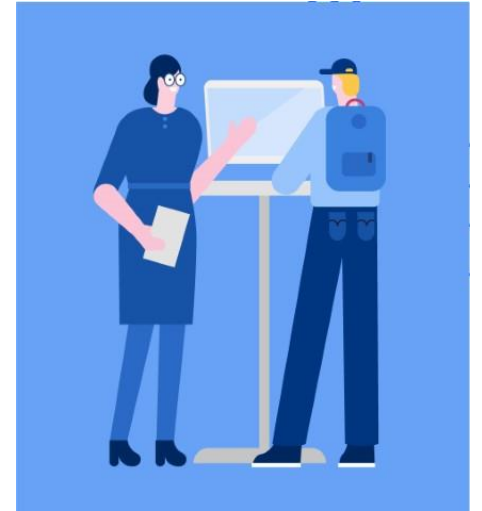
Jos sinulla ei ole Suomi.fi-valtuuksia tai asiakas tarvitsee asiointia palvelupisteellä, voit varata ajan soittamalla yhdessä asiakkaan kanssa esim. viranomaislinjalle.

Kelan palvelukanavat kumppaneille

- [Kelan viranomaislinja](#) ma–pe klo 9–15 numerossa 020 692 235
 - Viranomaislinjalla saat vastauksia kysymyksiin etuuksien perusteista, hakemismenettelystä, asian käsittelyvaiheesta, etuuden määrästä ja maksamisesta.
- [Yhteistyökumppanien chatti](#)
 - Chatissä saat yleisneuvontaa. Yhteistyökumppaneiden chatti neuvoo kuntoutuksesta, eläkkeistä, opintoetuuksista, toimeentulotuesta, työttömyydestä, asumisen tuista sekä sairastamiseen liittyvistä etuuksista.
- [Suojattu sähköposti](#)
 - Sähköpostiosoite: **kumppanit.neuvonta@kela.fi**
 - Suojatulla sähköpostilla kumppani voi kysyä etuuksien perusteista, niiden hakemisesta, asian käsittelyvaiheesta tai etuuden määrästä ja maksamisesta.
 - Neuvonta-viesteihin vastataan n. kahden arkipäivän kuluessa
 - Soita kiireellisissä tilanteissa viranomaislinjalle

Kelan erityispalvelu

- Erityispalvelu voi tulla kyseeseen, jos asiakas tarvitsee paljon tukea ja asioiden edistäminen peruspalvelu-kanavissamme on hankalaa ja ajanvarauspalvelu on riittämätöntä.
- Erityispalvelussa asiakas saa Kelan asiakaspalvelusta oman yhteyshenkilön, joka pitää yhteyttä ja auttaa saamaan Kela-asiat kuntoon.
- Palvelun aloittamisen edellytys on aina, että asiakas on motivoitunut ja haluaa sitoutua palveluun.
- Palvelu on lyhytaikaista ja ensisijaisesti tuetaan itsenäiseen asiointiin
- Erityispalvelu ei ole lakisääteistä palvelua ja palvelun tarve harkitaan yksilöllisesti



Kiitos!

