

Pirkanmaan alueen

TELMA- KOULUTUKSEN OPAS 2022-2023

(päivitetty 5/2022)



Oppaan koonti:
Pirkanmaan ammatillisen erityisopetuksen koordinaatiokeskus (PAEK)
yhteistyössä alueen erityisammattioppilaitosten kanssa



Sisällys

Yleistä TELMA-koulutuksesta	
TELMA-koulutus	3
TELMA-opintojen kautta kohti itsenäistä elämää ja työtä	4
Koulutukseen tutustuminen	
TELMA-koulutukseen tutustuminen	5
Koulutukseen hakeutuminen	
TELMA-koulutukseen hakeutuminen	9
TELMA vai TUVA-koulutus?	10
Eri oppilaitosten TELMA-ryhmät	11
Opiskelijavalinnat	12
Koulutuksen sisältö ja asuminen	
TELMA-koulutuksen sisältö ja kesto	13
Asuminen asuntolassa opintojen aikana	14
Kunnan vammaispalvelut	
Kunnan vammaispalvelut	15
Vammaispalvelulain mukaisen kuljetuspalvelun hakeminen	16
Yläkouluissa tapahtuvassa ohjauksessa huomioitavaa	19

Liitteet:

Hakuoppaat 2022-2023

Ammatillisten erityisoppilaitosten koulutuksiin tutustuminen (Pirkanmaa), syksy 2023 *(tulossa syksyllä 2022)*

Pienryhmämuotoisen valmentavan koulutuksen aloituspaikat (Pirkanmaa) kevään 2023 yhteishaussa *(tulossa keväällä 2023)*



TELMA-koulutus

Pirkanmaalla TELMA- koulutusta eli työhön ja itsenäiseen elämään valmentavaa koulutusta järjestävät ammatilliset erityisoppilaitokset.

TELMA-koulutus soveltuu sairauden tai vamman vuoksi erityistä tukea opinnoissaan tarvitseville opiskelijoille.

Opetus ja ohjaus suunnitellaan opiskelijan henkilökohtaisen tavoitteiden ja valmiuksien mukaisesti.

TELMA-koulutuksen aikana opiskelija oppii taitoja, joiden avulla hän pärjää mahdollisimman omatoimisesti arjessa.

Lisäksi opiskelija tutustuu työelämään, ja voi myös löytää itselleen sopivan muodon työn tekoon.

Koulutuksen tavoitteena on, että opiskelija löytää työ- ja päivätoiminnan, asumisen, vapaa-ajan ja kuntoutumisen osalta **ratkaisun toimintakykynsä mukaiseen itsenäiseen ja hyvään elämään.**



TELMA-opintojen kautta kohti itsenäistä elämää ja työtä

TELMA-opinnot ovat hyvä vaihtoehto itsenäisen elämän ja työnteon harjoitteluun turvallisessa ympäristössä.

Opintojen aikana opiskelija oppii uutta ja voi löytää yhdessä oppilaitoksen henkilöstön ja muun verkoston tuella ratkaisuja yksilöllisen elämänpolun rakentamiseen.

Opinnoissa pyritään edistämään opiskelijan työllistymismahdollisuuksia.

Opintoihin voi kuulua työtehtävien tekemistä työpajoilla, tuetussa työssä sekä avoimilla työmarkkinoilla.

Opinnot kehittävät valmiuksia arjessa itsenäisesti selviytymiseen sekä omaa elämää koskeviin päätöksiin vaikuttamiseen.

Opintojen alkuvaiheessa laaditaan henkilökohtainen osaamisen kehittämissuunnitelma (HOKS), jota päivitetään tarpeen mukaan opintojen aikana.

Opinnot suunnitellaan ja rakennetaan opiskelijalle aina yksilöllisesti.

Opintoihin voi sisältyä myös osaamisen hankkimista tutkintotavoitteisesta koulutuksesta, jos ne ovat opiskelijalle tarkoituksenmukaisia ja edesauttavat alan työtehtäviin sijoittumista.

Opintojen aikana laaditaan myös **opintojen jälkeinen urajatkosuunnitelma** yhteistyössä moniammatillisen verkoston kanssa.

TELMA-koulutukseen tutustuminen

Ennen TELMA-koulutukseen hakemista suositellaan tutustumisjaksoa oppilaitoksessa.

Tutustumisjakson pituus ja käytännöt vaihtelevat koulutuksen järjestäjästä riippuen. Tutustumisjaksosta voidaan käyttää myös nimeä koulutuskokeilu.

Tutustumisjaksolle on hyvä ottaa mukaan hakijalle tuttu ohjaaja. Jaksolle voi osallistua yksin tai ryhmässä.

Tutustumisjakso ei ole pakollinen, mutta toivottava. Oppilaitokset haluavat tavata hakijat henkilökohtaisesti. Jakson aikana oppilaitos saa tietoja, joita **käytetään opiskelijavalintojen apuna**.

Hakija saa tutustumisjakson kautta **tärkeää tietoa kyseisen oppilaitoksen toimipaikasta**.

Koulutuksen sisällöt ja tavoitteet ovat oppilaitoksissa samoja.

Eri oppilaitoksissa ja toimipaikoissa voi olla eroja, esimerkiksi tilojen esteettömydessä.

Ennen tutustumisjaksoa hakijan tulee täyttää tutustumisjakson **esitietolomake**. Lomakkeen voivat täyttää myös hakijan huoltaja, opettaja tai muu lähettävä taho yhdessä hakijan kanssa.

Tutustumisjaksolle hakeutuminen

Esitietolomake **tulee toimittaa vastaanottavaan oppilaitokseen viimeistään kaksi viikkoa ennen tutustumisjaksoa**.

Lomake löytyy osoitteesta ammattipolku.fi/lomakkeet.

Koulutuskokeiluun voidaan ohjata myös TE-toimiston ammatinvalinnanohjauksen, vakuutusyhtiön tai kunnan kautta. Tällöin lähettävä taho vastaa kustannuksista.

Aitoon koulutuskeskuksen Aitoon toimipisteessä hakijoiden toivotaan käyvän

koulutuskokeilussa, jotta asuminen oppilaitoksessa tulee tutuksi.

Koulutuskokeiluja järjestetään syyskuusta maaliskuuhun.

Jakson kesto on yleensä kolme päivää.

Koulutuskokeilu on maksullista.

Kolmen päivän koulutuskokeilun hinta on 70 euroa.

Hintaan sisältyy opetus ryhmässä, majoitus, opiskelija-asuntolassa, ruokailut ja vapaa-ajantoiminta.

Aitoon koulutuskeskuksen koulutuskokeiluun

hakeudutaan oppilaitoksen sähköisellä ilmoittautumislomakkeella Wilmassa.

Viimeistään kaksi viikkona ennen koulutuskokeilua tulee palauttaa oppilaitoksen oma esitietolomake.

[Hakuohjeet, lomakkeet ja Wilma löytyvät oppilaitoksen verkkosivuilta](#) osoitteesta:

aikk.fi/hakeminen-ja-tutustuminen/koulutuskokeilu-aitoossa

Aitoon koulutuskeskuksen Hervannan toimipisteen

koulutuskokeilut kestävät yhdestä kahteen päivään.

[Ohjeet hakemiseen löydät oppilaitoksen verkkosivuilta](#) osoitteesta:

aikk.fi/hakeminen-ja-tutustuminen/tutustuminen-ja-koulutuskokeilu-hervannassa

Yhteydenotot, Aitoon ja Hervannan toimipisteet:

Opinto-ohjaaja Taina Toivettula

p. 050 5630 090

taina.toivettula@aikk.fi

Ammattiopisto Luovi Tampereen

tutustumisjaksoille hakeutuminen tapahtuu Luovin

verkkosivuilta [sähköisestä Wilma koulutuskalenterista](#)

osoitteessa luovi.fi/tutustu-ja-ae

luoviin/paikkakunnat-ja-asuntolat/tampere/

Viimeistään kaksi viikkoa ennen koulutuskokeilua

tulee palauttaa esitietolomake

ammattipolku.fi/lomakkeet.

Lisätietoja TELMA-koulutuksesta:

Opintoneuvoja Marjo Reunanen

p. 040 319 3731

marjo.reunanen@luovi.fi

Pirkanmaalla Kiipulan ammattiopiston

toimipisteet sijaitsevat Tampereella ja Nokiilla.
Nokian toimipisteessä on majoitusmahdollisuus.
Koulutuskokeillut kestävät yleensä viikon.
Koulutuskokeiluja järjestetään sopimuksen mukaan.

Koulutuskokeillun hinta majoituksella on 120 euroa/vrk ja ilman majoitusta 100 euroa/vrk.

Jakson aikana kokeilija voi tutustua oppilaitoksen oppimisympäristöön, koulutukseen ja asumiseen.
Jakson aikana oppilaitos arvio hakijan koulutukseen soveltuvuutta ja opiskeluun liittyviä tuen tarpeita.
Kokeilija saa koulutuskokeilusta kirjallisen palautteen.

Koulutuskokeiluun haetaan Kiipulan sähköisen Wilma koulutuskalenterin kautta.

Ennen koulutuskokeilun alkua tulee palauttaa esitietolomake tai vastaava liite, josta selviää hakijan erityistarpeet ja tämän hetkinen tilanne.

Liitteet voi toimittaa joko sähköisesti Wilma koulutuskalenterin kautta tai osoitteeseen:

Kiipulan ammattiopisto
Koulutuskokeilut
PL 13, 14201 Turenki

[Koulutuskokeilujen ajankohdat, hakuohjeet, lomakkeet ja Wilma löytyvät oppilaitoksen verkkosivuilta, osoitteesta](#)

kiipula.fi/ammattiopisto/hakijalle/koulutuskokeilut/

Lisätiedot:

Opintoneuvoja Katariina Peltola
p. 040 905 2881
katariina.peltola@kiipula.fi

Tampereen (Hermiankadun) TELMA-koulutus

Lisätiedot:

Marianna Lumijärvi
p. 040 7142 889
marianna.lumijarvi@kiipula.fi

Nokian TELMA-koulutus

Lisätiedot:

Taina Kihlström
p. 040 4855 442
taina.kihlstrom@kiipula.fi

**Tarkista ajantasaiset tiedot oppilaitoksen verkkosivuilta
tai
ota yhteyttä oppilaitokseen!**

Tutustujalle ja huoltajille ja/tai opinto-ohjaajalle annetaan yhteenveto tutustumisjakson sujumisesta.

Mikäli arvioidaan, että TELMA-koulutus ei ole tutustujalle paras vaihtoehto, se kerrotaan ja annetaan lisätietoa muista mahdollisuuksista.

Suosituksista hakeutua koulutukseen ei kuitenkaan tule pitää lupauksena valita hakija oppilaitoksen oppilaaksi.

On tärkeää, että myös huoltajat näkevät koulutuksen tilat ja tutustuvat oppilaitokseen.

Toiveena on, että huoltajat tulisivat tutustumaan oppilaitokseen **pääsääntöisesti oppilaitoksen avoimien ovien aikaan.**

Tarkista ajantasaiset tiedot myös oppilaitoksen verkkosivuilta.

Tiedot syksyn 2022 avoimista ovista päivitetään syksyllä 2022 oppaan loppuun sekä osoitteeseen: ammattipolku.fi/koulutustarjonta/#koulutukseen-tutustuminen



TELMA-koulutukseen hakeutuminen

Haku TELMA-koulutukseen tapahtuu yhteishaussa, vaativana erityisenä tukena järjestettävän ammatillisen koulutuksen hakuna.

Keväästä 2021 alkaen haku peruskoulun jälkeiseen koulutukseen tapahtuu samanaikaisesti. TELMA-koulutukseen haetaan yhteishaussa, omalla vaativana erityisenä tukena järjestettävän koulutuksen hakulomakkeella.

Hakuprosessissa ei ole käytössä pisteytystä.

Hakulomake ja lisätiedot hakemisesta löytyvät

[Opintopolusta](#).

Lomakkeella voi hakea enintään seitsemään koulutukseen.

Lomakkeeseen merkittävä toiveiden mukainen hakujärjestys on tärkeä.

Aina kannattaa hakea useampaan paikkaan.

Hakulomakkeen lisätietoja kohtaan on hyvä kirjata, jos ykkösvaihtoehto on huomattavasti muita vaihtoehtoja soveltuvampi hakijalle (esim. hakijan on ehdottomasti päästävä sisäoppilaitokseen).

Hakemuksen liitteeksi tarvitaan joko **lääkäriin B-lausunto** (enintään vuoden vanha) **tai vastaava lausunto, jolla osoitetaan hakijan erityisen tuen tarve.**

Oppivelvollisuuden laajentuminen on lisännyt yhteishaussa hakijoiden määrää.

Käytännössä vain ykköshakutoiveen mukaiseen paikkaan on mahdollista tulla valituksi.

TELMA-koulutukseen on mahdollista hakeutua myös jatkuvan haun kautta, mikäli opiskelupaikkoja vapautuu kesken vuoden.



TELMA- vai TUVA-koulutus?

Molemmat ovat valmentavaa koulutusta, mutta tarkoitettu erilaisille oppijoille.

TELMA-koulutus on tarkoitettu **opiskelijalle, joka tarvitsee laajaa erityistä tukea** ja jonka tavoitteena ei pääsääntöisesti ole myöhemminkään siirtymä suorittamaan ammatillista tutkintoa.

Mikäli katsotaan, että hakijan on mahdollista myöhemmin hakeutua ammatilliseen koulutukseen, tulee hänet ohjata hakeutumaan TELMA-koulutuksen sijaan VALMA-koulutukseen.

TUVA-koulutuksen jälkeen **suurin osa opiskelijoista hakee tutkintotavoitteiseen ammatilliseen koulutukseen.**

TUVA-koulutusta järjestetään sekä **yleisissä ammattioppilaitoksissa** että **ammatillisissa erityisoppilaitoksissa.**

HUOM!

1.8.2022 alkaen perusopetuksen lisäopetus (kymppiluokat), VALMA sekä lukioon valmentava TUVA - koulutus yhdistyvät tutkintokoulutukseen valmentavaksi TUVA koulutukseksi.

Tutkintokoulutukseen valmentava **TUVA-koulutus** soveltuu ilman toisen asteen tutkintoa oleville opiskelijalle, joka tarvitsee ohjauksellista tukea toisen asteen koulutukseen siirtymiseen.

Mikäli opintojen alettua katsotaan, ettei TELMA-koulutus olekaan oikea paikka opiskelijalle, siirtyminen TELMA-koulutuksesta TUVA-koulutukseen (tai toisinpäin) on mahdollista. Siirtymät toteutetaan mahdollisimman nopeasti opintojen alettua.

Nämä polutukset tapahtuvat usein oppilaitosten sisällä.

Seuraavista linkeistä voit tutustua tarkemmin koulutuksien sisältöön:

[LINKKI:](#) Työhön ja itsenäiseen elämään valmentava koulutuksen perusteet (TELMA)

[LINKKI:](#) Tutkintokoulutukseen valmentavan koulutuksen perusteet (TUVA).

Eri oppilaitosten TELMA-ryhmät

Pirkanmaalla TELMA-koulutusta järjestävät Aitoon koulutuskeskus, Ammattiopisto Luovi ja Kiipulan ammattiopisto.

TELMA-koulutusta on tarjolla Tampereella, Nokiella ja Aitoossa (Pälkäneellä). Vuonna 2021 Pirkanmaalla toimi yhteensä kaksitoista TELMA-ryhmää.

TELMA-ryhmien **opiskelijaprofiili vaihtelee vuosien mittaan.**

Siksi tiettyyn ryhmään ei voi ohjata sen perusteella, millainen ryhmä jonakin toisena vuonna on ollut. Oppilaitosten sisällä pystytään kuitenkin tekemään profilointia, sillä ryhmiä on useampia.

Oppaan lopusta löydät linkit oppilaitosten hakuoppaisiin.

Voit tutustua Pirkanmaan alueen TUVA- ja TELMA-koulutuksen tarjontaan oppaan lopusta löytyvän koonnin avulla.

Koonti löytyy myös [ammattipolku-sivustolta](https://ammattipolku.fi) osoitteesta ammattipolku.fi/koulutustarjonta

HUOM! Koonnin tiedot päivitetään syksyllä 2022!



Opiskelijavalinnat

Hakija voi tulla valituksi vain yhteen paikkaan.

Siksi opiskelupaikka kannattaa ottaa vastaan, vaikka se ei olisi ensimmäisen hakutoiveen mukainen.

Tutustumisessa mukana oleva oppilaitoksen henkilökunta tekee opiskelijavalinnat.

Mahdollisten peruutusten myötä on mahdollisuus päästä ensimmäiseen hakutoiveen mukaiseen ryhmään.

Mikäli hakenut ei saa opiskelupaikkaa kevään yhteishaussa, on paikkaa mahdollista hakea jatkuvan haun kautta.

Ilman opiskelupaikkaa olevien kannattaa katsoa vapaita opiskelupaikkoja suoraan oppilaitosten kotisivuilta.

Lisätietoa jatkuvasta hausta ja vapaista paikoista löydät myös [Opintopolusta](#).

Opiskelupaikan hakuun ja valituksi tulemiseen eivät vaikuta Kelan eläke- tai kuntoutusrahapäätökset.



TELMA-koulutuksen sisältö ja kesto

Opinnot ovat laajuudeltaan **60 osaamispistettä**.

Opinnot kestävät keskimäärin 1-3 vuotta opiskelijan yksilöllisen suunnitelman mukaan.

Koulutuksessa edetään **osaamisperusteisesti**.

Koulutus (60 osp) muodostuu seuraavista koulutuksen osista:

- ammatillisen toimintakyvyn vahvistaminen (0-25 osp)
- opiskeluvalmiuksien vahvistaminen (0-15 osp)
- työelämään valmentautuminen (0-20 osp)

Lisäksi on mahdollista suorittaa 20 osaamispistettä muita valinnaisia koulutuksen osia.

Nämä valinnaiset koulutuksen osat voivat olla esimerkiksi **ammattillisen koulutuksen tutkinnon osia**.

Myös TELMA-koulutuksesta on **mahdollista valmistua ympäri vuoden**.

TELMA-opiskelijat valmistuvat **useimmiten joko loppukevästä tai jouluna**.



Asuminen asuntolassa opintojen aikana

Pirkanmaalla toimivista ammatillisista erityisoppilaitoksista Aitoon koulutuskeskuksella ja Kiipulan Nokian toimipisteellä on asuntola.

Aitoossa (Pälkäneellä) asuminen ja lounas ovat ilmaisia. Muut ruuat (aamiainen, välipala, päivällinen ja iltapala) ovat maksullisia.

Kotimatkakustannuksista opiskelija vastaa itse. Muita kustannuksia aterioiden ja matkojen lisäksi ei ole.

Kiipulan Nokian toimipisteen 15-paikkainen asuntola sijaitsee Nokian Pitkäniemessä.

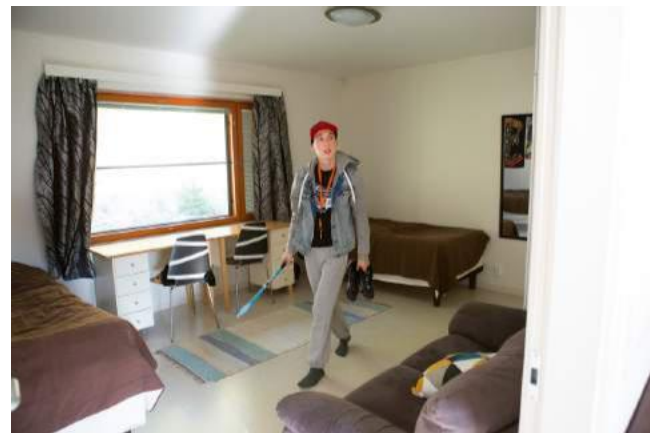
Vuonna 2021 valmistunut asuntola on hoivamitoitettu ja tarkoitettu vaativaa erityistä tukea tarvitseville opiskelijoille.

Itsenäisen elämän harjoittelu on turvallista aloittaa oppilaitoksen asuntolassa.

Huoltajien ja opiskelijoiden kokemukset asuntolassa asumisesta ovat pääosin erittäin positiivisia.

Hakija ja huoltaja voivat tutustua asumispalveluihin etukäteen.

Luovin ja Kiipulan Tampereella sijaitsevilla toimipaikoilla ei ole asuntolaa, mutta muissa toimipaikoissa asuntolamahdollisuus on.



Kunnan vammaispalvelut

Huoltajan on hyvä olla yhteydessä kunnan vammaispalveluihin jo peruskoulun päättöluokan keväällä, kun jatko-opintoihin haetaan.

Vammaispalvelulain mukaiseen kuljetuspalveluun ovat oikeutettua henkilöt:

- joilla on erityisiä vaikeuksia liikkumisessa,
- ja jotka eivät vammansa tai sairautensa vuoksi kykene käyttämään julkisia kulkuneuvoja ilman kohtuuttoman suuria vaikeuksia.

Kunnan vammaispalveluiden kautta haetaan **sekä kuljetuspalveluita että tarvittaessa iltapäivätoimintaa.**

Kuljetukset pitää hakea heti, kun koulupaikka on saatu.

Liitteeksi hakemukseen tarvitaan oppilaitoksen hyväksymiskirje sekä liikkumiseen liittyvä vaikeavammaisuutta kuvaava lääkärintlausunto ja/tai asiantuntijalausunto lausunto.

Seuraavalta sivulta löydät Pirkanmaan kunta/kaupunkikohtaiset ohjeet kuljetuspalvelun hakemiseen.



Vammaispalvelulain mukaisen kuljetuspalvelun hakeminen

Tiedot vammaispalvelulain mukaisen kuljetuspalvelun hakemisesta löydät oman kunnan/kaupungin verkkosivuilta. Verkkosivuille pääset klikkaamalla kunnan/kaupungin nimeä.

Alla kuntakohtaiset ohjeet sekä suorat linkit hakulomakkeille/sähköiseen asiointiin:

Akaa /Urjala

Hakulomake (PDF) [TÄSTÄ](#)

Hämeenkyrö Hakulomake (PDF) [TÄSTÄ](#)

Ikaalinen Hakulomake (PDF) [TÄSTÄ](#)

Juupajoki katso Mänttä-Vilppula

Jämsä ja Kuhmoinen

Hakulomake (PDF) [TÄSTÄ](#)

Kangasala/Pälkäne

Hakulomake (PDF) [TÄSTÄ](#)

Sähköinen asiointi: [Omapalvelu](#)

Kihniö/Parkano

Hakulomake (PDF) ja sähköinen Lifecare Omapalvelu [TÄSTÄ](#)

Lempäälä

Hakulomake (PDF) ja sähköinen asiointi Lifecare Omapalvelu

[TÄSTÄ](#)

Mänttä-Vilppula

Hakulomake (PDF) [TÄSTÄ](#)

Nokia

Hakulomake (PDF) [TÄSTÄ](#)

Pirkkala/Vesilahti

Hakulomake (PDF) ja sähköinen Omapalvelu asiointi [TÄSTÄ](#)

Punkalaidun/Sastamala

Hakulomake (PDF) [TÄSTÄ](#)

Ruovesi/Virrat

Hakulomakkeelle (PDF) [TÄSTÄ](#)

Tampere/Orivesi

Hakulomake (PDF) ja sähköinen Lifecare omapalvelu [TÄSTÄ](#)

Valkeakoski

Hakulomake (PDF) ja sähköinen palautus [TÄSTÄ](#)

Ylöjärvi

Hakulomake (PDF) [TÄSTÄ](#)

Huoltajan on huolehdittava, että iltapäivätoiminta järjestyy, jos opiskelijalla on sille tarve.

Osa TELMA-opiskelijoista tarvitsee koulupäivän jälkeen iltapäivätoimintaa, osa taas menee koulusta suoraan kotiin.

Iltapäivätoiminnan hakemisesta huoltajan tulee olla yhteydessä kunnan vammaispalveluun, josta saa neuvontaan asiaan liittyen. Opiskelijan kotikunta päättää, miten ja mistä tarvittava iltapäivätoiminta järjestetään opiskelijalle.

Huoltajan on hyvä varmistaa, että nuori saa tarvittavan tuen myös päivä- ja iltapäivätoiminnassa.

Iltapäivätoimintaa järjestetään useilla eri tavoilla. Iltapäivätoiminnasta voi vastata esimerkiksi kehitysvammahuolto tai sitä voidaan järjestää oppilaitoksen toimintana. Vaihtoehtoina ovat esimerkiksi asuntola- tai päivätoiminta tai kotiin tuleva henkilökohtainen avustaja.

Kiipulan Nokian ja Tampereen toimipisteissä on tarjolla iltapäivätoimintaa.

Oppilaitokset tekevät yhteistyötä vammaispalveluiden kanssa myös TELMA-opintojen aikana.

Vammaispalveluiden kautta saa tietoa esimerkiksi toimintakeskuksista.

TELMA-koulutuksen päättävät opiskelijat sekä heidän huoltajansa on hyvä ohjata tutustumaan toimintakeskuksiin.

Koulutuksen jälkeen opiskelija voi siirtyä omia kykyjään vastaavaan työhön.

Kunnan on kuitenkin järjestettävä vaikeavammaiselle henkilölle päivätoimintaa, jos henkilö vammansa tai sairautensa vuoksi välttämättä tarvitsee palvelua suoriutuakseen tavanomaisista elämän toiminnoista.



Yläkouluissa tapahtuvassa ohjauksessa huomioitavaa

Perusopetuksessa on hyvä pohtia oppilaan jatkopolkuja yhdessä huoltajien kanssa.

Huoltajat kaipaavat tietoa perusopetuksen jälkeisistä mahdollisuuksista usein jo yläkoulun alussa.

Kun huoltajat kaipaavat tietoa jatko-opinnoista, heitä voi myös ohjeistaa olemaan yhteydessä suoraan toisen asteen oppilaitoksiin ja kehottaa osallistumaan oppilaitosten avoimien ovien päiviin.

Jatko-opinnot ovat useimmissa tilanteissa ensisijainen vaihtoehto peruskoulun päättävälle.

Joissain tilanteissa nuori saattaa hyötyä päivätoiminnasta enemmän kuin TELMA-koulutuksesta.

Jos nuori saa virikkeellisessä päivätoiminnassa saman hyödyn kuin koulutuksessa, yläkoulujen toimijat voivat yhdessä nuoren ja huoltajan kanssa pohtia, olisiko päivätoiminta sillä hetkellä soveltuvampi vaihtoehto.

Päivätoiminnassa nuori voi saada tarvitsemaansa aikaa ”kypsymiseen” ja koulutettavuus voi olla tämän jälkeen parempi.

Jo hakuvaiheessa on hyvä miettiä varasuunnitelma, mikäli nuori ei syystä tai toisesta pääse opiskelemaan heti peruskoulun jälkeen.

Mikäli peruskoulun päättöluokan keväällä tiedetään, että jatko-opinnot eivät ole tulevan syksyn vaihtoehto, on tärkeää hakeutua tutustumaan toimintakeskuksiin hyvissä ajoin.

Vammaispalveluissa autetaan pohtimaan, mikä tai mitkä toimintakeskukset palvelisivat nuorta parhaiten.

Tutustumiskäynneistä sovitaan ottamalla yhteyttä suoraan toimintakeskukseen.

Tutustumisajankohdasta voivat sopia nuoren huoltaja tai opettaja.

Toimintakeskukset vastaanottavat tutustumiskäynneille resurssien mukaan.

Hakuoppaat 2022-2023

Alta löydät linkit Pirkanmaalla TELMA-koulutusta järjestävien oppilaitosten yleisiin hakuoppaisiin.



Aitoon koulutuskeskuksen [Hakijan opas 2022](#) sekä [TELMA-koulutuksen opas](#).



Kiipulan ammattiopiston [Hakijan opas 2022](#)



Ammattiopisto Luovin [Hakijan opas 2022-2023](#)

Ammatillisten erityisoppilaitosten koulutuksiin tutustuminen

Pirkanmaa, syksy 2022

(avoimet ovet, tutustumispäivät, vierailut sekä koulutuskokeilut)

AVOIMET OVET JA INFOT


Oppilaitos, toimipiste / koulutus	Ilmoittautuminen / hakeutuminen	Yhteystiedot	Ajankohta	Lisätiedot
<p>Aitoon koulutuskeskus, Aitoo ja Tampere / TELMA-koulutus</p> 		<p>Opinto-ohjaaja Taina Toivettula taina.toivettula@aikk.fi p. 050 5630 090</p>		
<p>Kiipulan ammattiopisto, Tampere ja Nokia / TELMA</p> 				
<p>Ammattiopisto Luovi, Tampere / TELMA</p> 		<p>Lisätiedot: Pia Tervonen pia.tervonen@luovi.fi p. 040 319 3393</p>		

TUTUSTUMINEN

Oppilaitos, toimipiste / koulutus	Toimipisteen käyntiosoite	Ilmoittautuminen / hakeutuminen	Yhteystiedot	Ajankohta	Lisätiedot
<p>Aitoon koulutuskeskus, Aitoo ja Tampere/ TELMA</p> 	<p>Tulikalliontie 54, 36720 Aitoo</p> <p>Sinitaival 6 (Hermia B5), 33720 Tampere</p>		<p>Opinto-ohjaaja Taina Toivettula taina.toivettula@aikk.fi</p> <p>p. 050 5630 090</p>	<p>Sovi yhteyshenkilön kanssa vierailuna tai verkkotapaamisena .</p>	<p>Koulutuskohtaiset koulutusesittelyt, vierailukäynnit ja luokkien Teams-tapaamiset sekä Tampereella että Pälkäneellä sovitusti.</p>
<p>Kiipulan ammattiopisto, Tampere, Hervanta / TELMA-koulutus</p> 	<p>Hermiankatu 6-8, 33720 Tampere (katutaso)</p>		<p>Marianna Lumijärvi marianna.lumijarvi@kiipula.fi</p> <p>p. 040 7142 889</p>		
<p>Kiipulan ammattiopisto, Nokia / TELMA-koulutus</p> 	<p>Kivimiehenkatu 7, 37100 Nokia</p>		<p>Taina Kihlström taina.kihlstrom@kiipula.fi</p> <p>p. 040 485 5442</p>		
<p>Ammattiopisto Luovi, Tampere / TELMA- koulutus</p> 	<p>Klingendalin toimipiste, Eteläpuisto 2, 33200 Tampere</p>	<p>Ilmoittautuminen osoitteessa: https://luovi.inschool.fi/browsecourses tai suoraan yhteyshenkilölle.</p>	<p>Marjo Reunanen marjo.reunanen@luovi.fi</p> <p>p. 040 319 3731</p>		<p>Muutama tutustuja kerrallaan, mielellään kaikki samasta oppilaitoksesta.</p>

KOULUTUSKOKEILUT






Oppilaitos, toimipiste / koulutus	Toimipisteen käyntiosoite	Ilmoittautuminen / hakeutuminen	Yhteystiedot	Ajankohta	Lisätiedot
Aitoon koulutuskeskus, Aitoo / artesaani, kiinteistöhoitaja, kodinhuoltaja, kokki, toimitilahuoltaja ja TUVA- ja TELMA-koulutus 	Tulikalliontie 54, 36720 Aitoo	Sovitaan ajankohta opinto-ohjaajan kanssa, sen jälkeen ilmoittautuminen osoitteessa: Koulutuskokeilu Aitoossa - Aitoon koulutuskeskus (aikk.fi)	Opinto-ohjaaja Taina Toivettula taina.toivettula@aikk.fi p. 050 5630 090		Koulutuskokeilu on maksullinen (2.5 vrk 70 €, sisältää ruokailut ja majoituksen) Esitietolomake koulutuskokeilijan kotona täytettäväksi. Palautetaan viimeistään 2 viikkoa ennen kokeilua oppilaitokseen. Koulutuskokeilun ohjeet kotiin (PDF).
Aitoon koulutuskeskus, Tampere / TELMA- ja TUVA-koulutus 	Sinitaival 6 (Hermia B5, 1 krs.) 33720 Tampere	Sovitaan ajankohta opinto-ohjaajan kanssa, sen jälkeen ilmoittautuminen osoitteessa: Tutustuminen ja koulutuskokeilu Hervannassa - Aitoon koulutuskeskus (aikk.fi)	Opinto-ohjaaja Taina Toivettula taina.toivettula@aikk.fi p. 050 5630 090	Sovitusti, 1-2 päivää	Koulutuskokeilu on maksuton. Esitietolomake koulutuskokeilijan kotona täytettäväksi. Palautetaan viimeistään 2 viikkoa ennen kokeilua oppilaitokseen.
Oppilaitos, toimipiste / koulutus	Toimipisteen käyntiosoite	Ilmoittautuminen / hakeutuminen	Yhteystiedot	Ajankohta	Lisätiedot

<p>Kiipulan ammattiopisto, Tampere ja Nokia</p> 		<p>Koulutuskokeiluun hakeudutaan Wilman koulutuskalenterin kautta: Hakemus koulutuskokeiluun</p> <p>Liitteet voi toimittaa joko sähköisesti Wilmassa tai osoitteeseen: Kiipulan ammattiopisto Koulutuskokeilut PL 13, 14201 Turenki</p> <p>tai ottamalla suoraan yhteyttä yhteyshenkilöön, kts. alemmaa</p>		<p>Sovitaan yksilöllisesti.</p>	<p>Koulutuskokeilu on maksullinen (120e/vrk majoituksella, 100e/vrk ilman majoitusta).</p> <p>Hakemukseen tarvittavat liitteet: -liite, josta selviää hakijan erityistarpeet ja tämän hetkinen tilanne.</p> <p>Esim. Ruori-itsearviointi, opettajan lausunto tai HOKS/HOJKS, lääkärin lausunto, psykologin lausunto, kuntoutussuunnitelma , koulu- ja työtodistukset, avustustarve tai muu lausunto.</p>
<p>Kiipulan ammattiopisto / Nokia / VALMA- ja TELMA</p> 	<p>Kivimiehenkatu 7, 37100 Nokia</p>	<p>Ilmoittautumiset yhteyshenkilön kautta.</p>	<p>Taina Kihlström taina.kihlstrom@kiipula.fi p. 040 485 5442</p>	<p>Sovitaan yksilöllisesti.</p>	<p>1-2 yötä/2-3 opiskelupäivää</p>

**Pienryhmämuotoisen valmentavan koulutuksen aloituspaikat
Pirkanmaalla,**

kevään 2023 yhteishaussa

**tiedot julkaistaan keväällä 2023*

TUVA VAI TELMA?	KOULUTUKSEN JÄRJESTÄÄ	MISSÄ?	MONTAKO PAIKKAA?	MILLOIN HAETAAN?	OTA YHTEYTTÄ
TELMA-ryhmät					
Työhön ja itsenäiseen elämään valmentava koulutus (TELMA)	Aitoon koulutuskeskus 	Tampere			
Työhön ja itsenäiseen elämään valmentava koulutus (TELMA)	Aitoon koulutuskeskus 	Aitoo (Pätkäne)			
Työhön ja itsenäiseen elämään valmentava koulutus (TELMA)	Ammattiopisto Luovi 	Tampere			
Työhön ja itsenäiseen elämään valmentava koulutus (TELMA)	Kiipulan ammattiopisto 	Hermiankatu 6-8, 33720 Tampere			
Työhön ja itsenäiseen elämään valmentava koulutus (TELMA)	Kiipulan ammattiopisto 	Kivimiehenkatu 7, 37100 Nokia			
TUVA-ryhmät					

Tutkintokoulutukseen valmentava koulutus (TUVA)	Aitoon koulutuskeskus 	Tampere			
Tutkintokoulutukseen valmentava koulutus (TUVA)	Aitoon koulutuskeskus 	Aitoo (Pälkäne)			
Tutkintokoulutukseen valmentava koulutus (TUVA)	Ammattiopisto Luovi 	Tampere			
Tutkintokoulutukseen valmentava koulutus (TUVA)	Kiipulan ammattiopisto 	Sammonkatu 45, 33540 Tampere			
Tutkintokoulutukseen valmentava koulutus (TUVA)	Kiipulan ammattiopisto 	Nokia			
Tutkintoon valmentava koulutus (TUVA)	Sasky koulutuskuntayhtymä, Tampere 	Koulukatu 18, Tampere 33200			
Tutkintokoulutukseen valmentava koulutus (TUVA)	Tampereen seudun ammattiopisto 	Ajokinkujan toimipiste (Tre) Santalahdentien toimipiste (Tre)			

		Silta-Valmennus (Tre)			
		Lempäälän toimipiste			
		Nokian toimipiste			
Tutkintokoulutukseen valmentava koulutus (TUVV)	Valkeakosken ammattiopisto  Valkeakosken ammattiopisto	<ul style="list-style-type: none"> • Vanhankyläntie 2, 37630 Valkeakoski 			

Oppaan päivitys:

Pirkanmaan ammatillisen erityisopetuksen koordinaatiokeskus PAEK, 5/2022
 Yhteydenotot syksystä 2022 alkaen: sari.siren@tampere.fi

